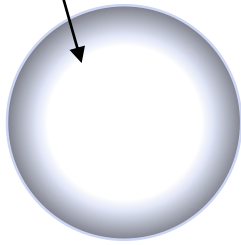


ラテックス粒子セット

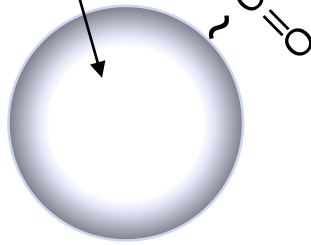
◆ ラテックスの種類

ポリスチレン微粒子



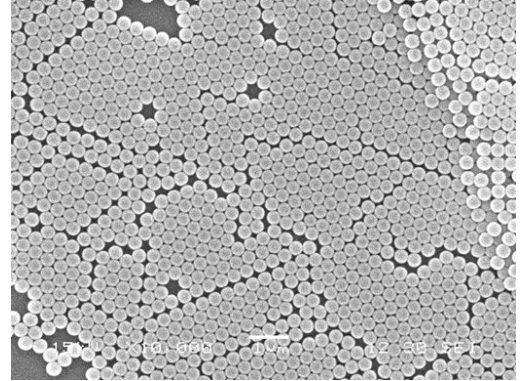
物理吸着粒子

スチレン/酸モノマー
共重合体



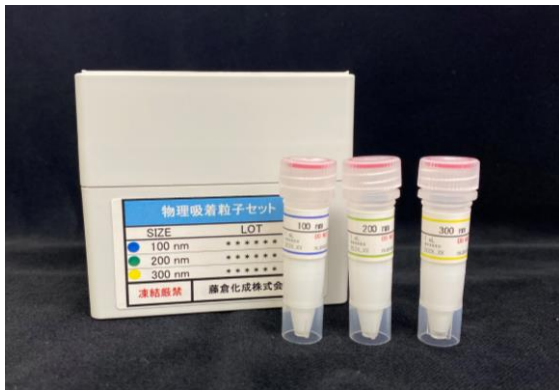
化学結合粒子

ラテックス粒子の
電子顕微鏡写真

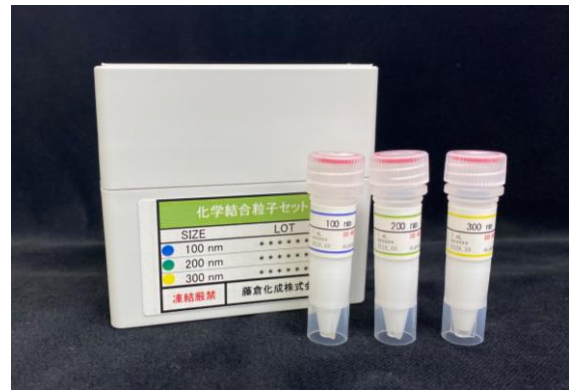


◆ ラテックス粒子セット

物理吸着粒子セット



化学結合粒子セット



ラテックス粒子セットの特徴

- * 物理吸着・化学結合の両タイプ展開
- * 1セットに100nm,200nm,300nmの3粒径入り
- * ラテックス凝集試薬の初期検討や粒径スクリーニングに最適

製品仕様 (両タイプ共通)	
粒子径	100nm , 200nm , 300nm
内容量	各粒子径1mL
ラテックス濃度	10%